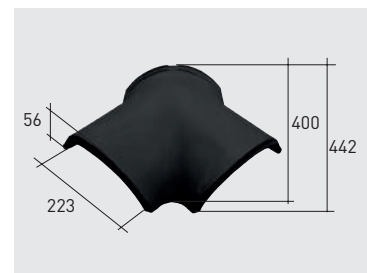


Ficha técnica Q55*K

Fabricante:	Cerámica La Escandella S.A.
Localidad:	Agost (Alicante) - España
Nombre Comercial:	Cumbrera redonda a 3 aguas klinker Q55*K

Dimensiones*	A_{max}	442 mm
	A_{min}	400 mm
	B	223 mm
	C	56 mm



Peso por unidad	4,1 kg
Unidades por palé	50

* Las dimensiones de la pieza presentadas en este cuadro admiten una tolerancia normativa del $\pm 2\%$.

Caraterísticas estructurales:	UNE EN 1304	$\leq 2,5$
Impermeabilidad (cm ³ / cm ² *día):	UNE EN 539-1	Valor medio $\leq 0,5$; Valor Individual $\leq 0,6$
Resistencia a la helada:	UNE EN 539-2	≥ 150
Reacción al fuego:	UNE EN 13501-1	A1
Comportamiento frente al fuego:	UNE EN 13501-5	B _{roof}

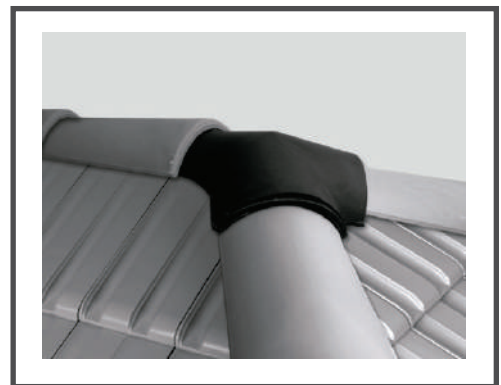
Información adicional

Acabados superficiales: Decoración superficial con engobes coloreados

Cumbrera: Q02*K

Remate cumbrera: Q04*K

Pre-agujero: Para evitar la rotura de las piezas especiales es necesario agujerear el pre-agujero con un golpe de tornillo (ϕ max. 4mm), antes de clavar o taladrar la pieza directamente.



Resistencia a la helada



Impermeabilidad



Resistencia a la flexión



Características geométricas



Conforme a la norma europea

