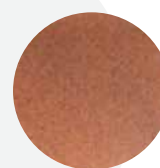
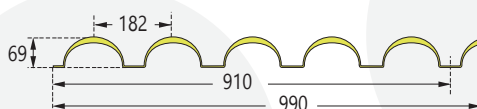




ENVEJECIDO



TERRACOTA

Material: HSP

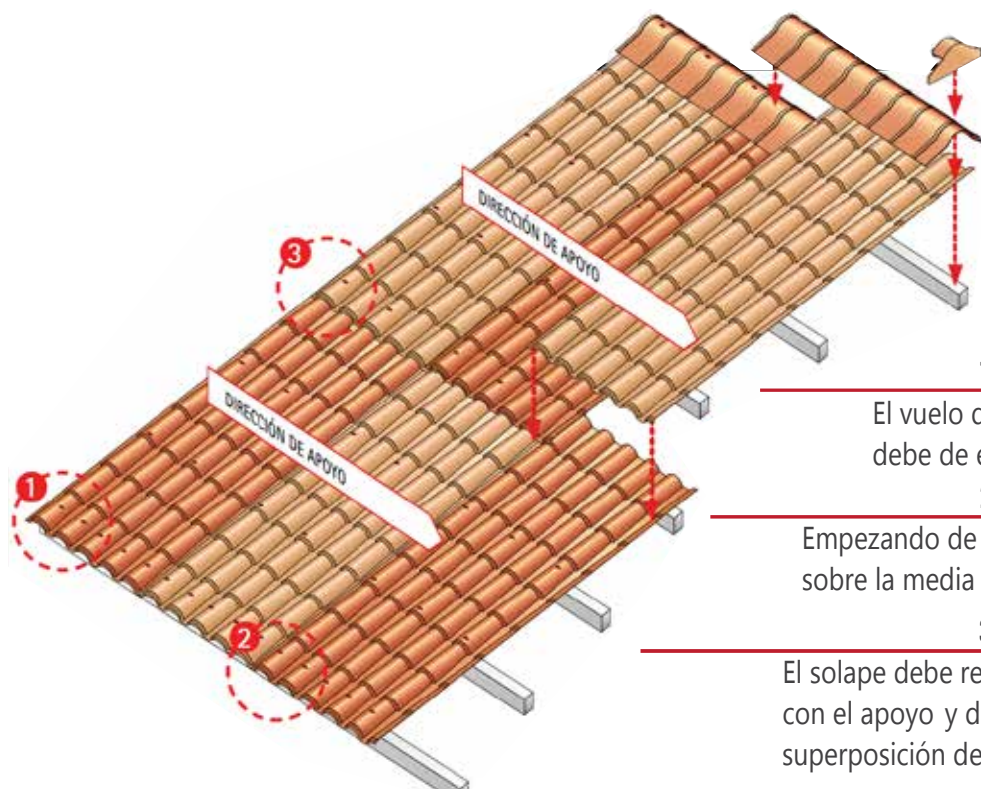
CUBIERTAS ICOPPO

DESCRIPCIÓN / PRODUCT ORDER DATA SHEET

COD.	MOD.*		m ²	
LASTICOPENV2090	ICCOPO Envejecido	2090x990mm	2,07	20 placas
LASTICCOPTTE2090	ICCOPO Terracota	2090x990mm	2,07	20 placas
LASTICOPENV2953	ICCOPO Envejecido	2953x990mm	2,92	20 placas
LASTICCOPTTE2953	ICCOPO Terracota	2953x990mm	2,92	20 placas
LASTICOPENV5251	ICCOPO Envejecido	5251x990mm	5,20	20 placas
LASTICCOPTTE5251	ICCOPO Terracota	5251x990mm	5,20	20 placas

FICHA TÉCNICA DEL PRODUCTO / TECHNICAL SHEET

MOD.*	Longitud	Ancho	Ancho Util	Espesor Medio	Peso Medio
LASTICOPENV2090	2090mm	990 mm	910 mm	2,00 / 1,80 mm	4,50 / 3,90kg/m2
LASTICCOPTTE2090	2090mm	990 mm	910 mm	2,00 / 1,80 mm	4,50 / 3,90kg/m2
LASTICOPENV2953	2953mm	990 mm	910 mm	2,00 / 1,80 mm	4,50 / 3,90kg/m2
LASTICCOPTTE2953	2953mm	990 mm	910 mm	2,00 / 1,80 mm	4,50 / 3,90kg/m2
LASTICOPENV5251	5251mm	990 mm	910 mm	2,00 / 1,80 mm	4,50 / 3,90kg/m2
LASTICCOPTTE5251	5251mm	990 mm	910 mm	2,00 / 1,80 mm	4,50 / 3,90kg/m2



1. VUELO DE LA PLACA

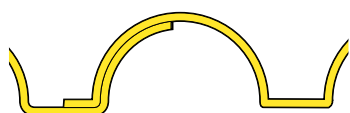
El vuelo de la placa en el voladizo no debe de exceder de 10 cm.

2. SOLAPE LATERAL

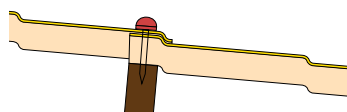
Empezando de izquierda a derecha solapar sobre la media teja la siguiente placa.

3. SOLAPE HORIZONTAL

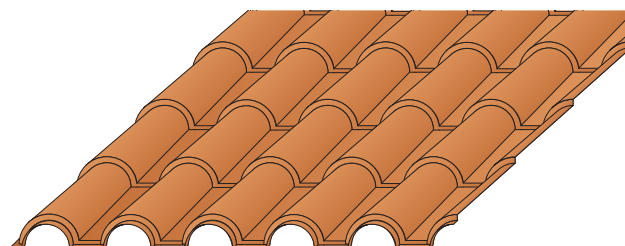
El solape debe realizarse en correspondencia con el apoyo y debe lograrse mediante la superposición de una teja entera.



SOLAPE LATERAL



SOLAPE HORIZONTAL



ACCESORIOS

Imafix®

Elemento de fijación compuesto por una junta de goma con arandela y capuchón, para placas iCoppo y accesorios.

Cenefa de polimglass®

Cenefa superficie opaca
espesor 3 mm / longitud 2.000 mm

Vierteaguas polivalente de HSP®

Vierteaguas polivalente superficie opaca
espesor 2,0 mm / longitud 2.160 mm

Cumbrera polivalente de HSP®

Cumbrera polivalente superficie opaca
espesor 2,0 mm / longitud 2.280 mm

Terminal

Terminal para cumbrera polivalente

